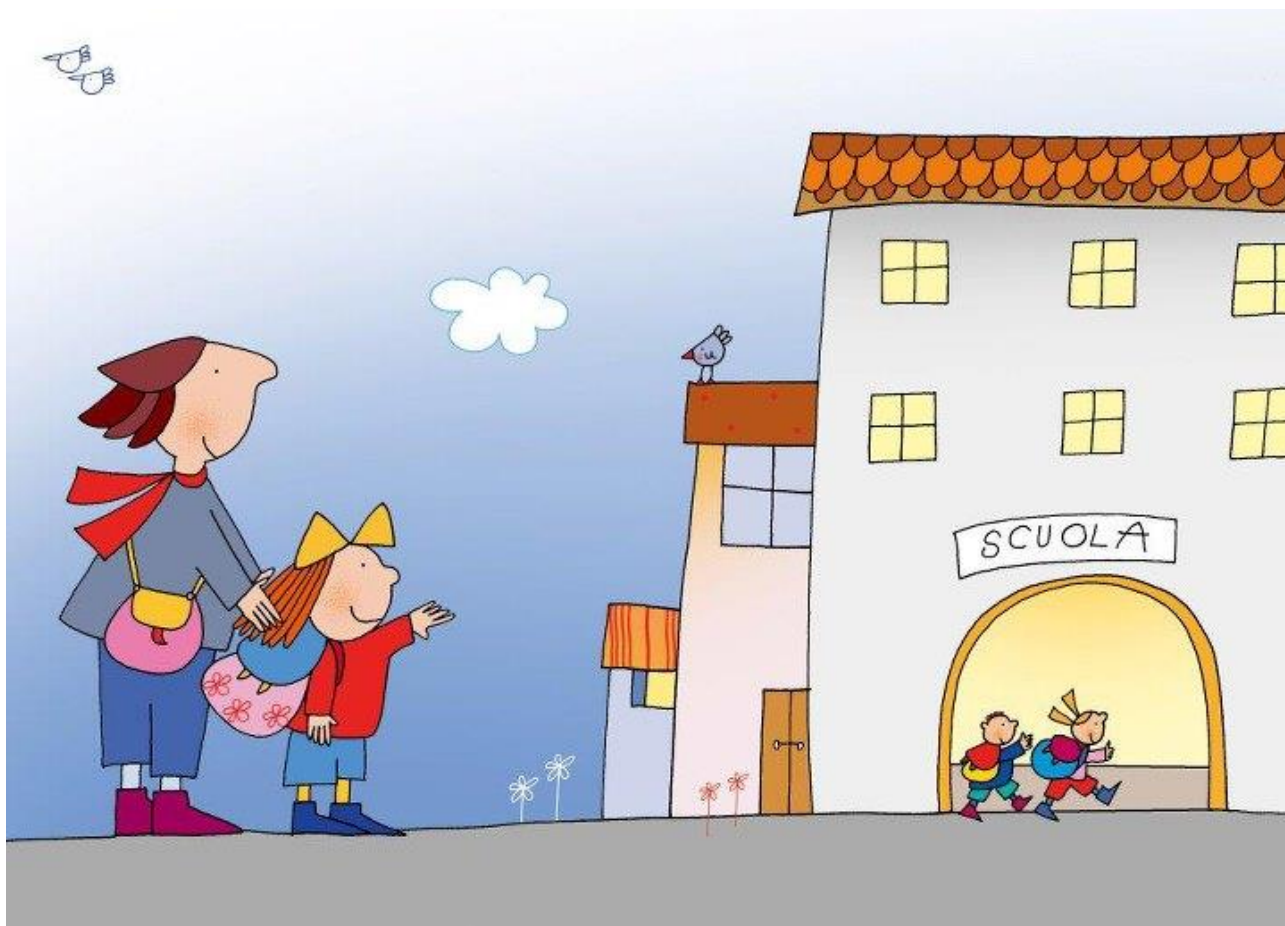


**ISTITUTO COMPRENSIVO
DI LONGARONE**



SCUOLA DELL'INFANZIA " A. LAURO "



In quest'anno scolastico la scuola inizia **mercoledì 16 settembre** e fino a **martedì 29 settembre** resterò a scuola solo al mattino (dalle **7.40 alle 14.00**): mi potete venire a prendere **dalle 12.30 alle 14.00**.

Da **mercoledì 30** la scuola sarà aperta con orario normale **dalle 7.40 alle 17.20**.

Nella mia Scuola ci sono tre sezioni che accolgono i bambini divisi per fasce d'età.

In ogni sezione operano collegialmente due maestre, ma potrete incontrare le altre insegnanti della scuola o anche esperti esterni che ci aiuteranno a realizzare progetti di arricchimento curricolare .

Sezione dei BLU	Sezione dei GIALLI	Sezione dei VERDI
Giuliana Barbara	Giorgia Alice	Matilde Daniela

In tutte le sezioni opera anche l'insegnante di religione Annamaria.

Spesso le insegnanti utilizzano la metodologia di lavoro per sezioni aperte. In questo caso vostro figlio potrà incontrare e operare con altre maestre in determinate ore della giornata per attività specifiche di intersezione.

COSA FANNO I BAMBINI QUANDO SONO A SCUOLA?



La nostra scuola è aperta dalle ore 7.40 alle ore 17.20. I bambini verranno accolti a scuola fino alla ore 9.00, quando verrà chiuso il portone. Vi preghiamo di rispettare tale disposizione in modo da

non disturbare l'attività iniziata.

Alle 9.00 i bambini fanno uno spuntino con un po' di frutta... e poi cantano ballano e ascoltano storie;

Alle 9.30 iniziano le diverse attività programmate, dove i bambini avranno la possibilità di fare tante cose interessanti che permetteranno loro di imparare tante cose nuove;

alle 11.30 i bambini vanno in bagno per prepararsi per il pranzo;

Alle 12.00 si pranza. Il menù è appositamente elaborato dalle dietiste dell'U.L.S.S. di Belluno. **Chiediamo di avvisarci subito se i vostri bambini hanno qualche intolleranza a allergia.**





Dalle 13.00 alle 13.30 c'è la prima uscita.

Dalle 13.15 i bambini di 3 anni e quelli di 4, che ne abbiano ancora la necessità, vanno a fare il riposo pomeridiano.

I bambini 5 anni e di 4 restano svegli perché si devono preparare per andare alla Scuola Primaria, facendo tanti laboratori interessanti e divertenti.



Alle 15.20 i bambini fanno merenda.

Dalle 15.45 alle 16.00 per chi ha scelto l'orario normale può venire a prendere i bambini.

Dalle 16.00 alle 17.20 si possono fermare solo i bambini che ne abbiano fatto richiesta e solo dopo aver consegnato alle maestre la dichiarazione del datore di lavoro di entrambi i genitori.

IMPORTANTE

I bambini non possono essere ritirati da estranei: le insegnanti li consegneranno solo ad un genitore o ad una persona maggiorenne (familiare o conoscente) **provvisto di delega scritta** (vedi modulo da compilare a inizio anno).

Si raccomanda di informare le insegnanti in caso di variazioni dell'orario di frequenza anche per un solo giorno.



E I GENITORI??



1. AIUTATELO NELL'AUTONOMIA



Frequentando la scuola dell'infanzia anche l'**abbigliamento** del bambino dovrà essere adeguato.

Poiché il bambino verrà avviato alla conquista della propria autonomia, sarà opportuno che abbia un abbigliamento funzionale, facile da indossare, da togliere, da abbottonare.

Anche le scarpe dovranno essere adeguate alle attività e prive di allacciature complesse.

Consigliamo di vestire il bambino in modo semplice con indumenti che favoriscano libertà di movimento e una gestione autonoma di sé.

E' preferibile che prepariate insieme a vostro figlio le cose da mettere nello zainetto: sarà più facile per lui riconoscerle a scuola.

2. QUANDO IL BAMBINO STA MALE??



I bambini che si assentano dalla scuola per motivi di famiglia o per brevi indisposizioni di durata fino a 5 giorni(dal lunedì al venerdì, con rientro il lunedì

successivo), sono riammessi a scuola con giustificazione verbale da parte dei genitori. **Per le assenze dovute a malattia di durata superiore a 5 giorni e per malattie infettive di qualsiasi durata, la riammissione avviene solo su presentazione di certificato medico attestante l'idoneità alla frequenza.**

Se il bambino si sente male a scuola è compito delle insegnanti avvisarvi tempestivamente perché veniate a prenderlo: si sta meglio a casa quando si sta male!!!

3. PARTECIPATE ALLA VITA SCOLASTICA

I genitori possono dare i loro contributi di idee alla scuola attraverso l'assemblea di sezione, il consiglio di Intersezione e il Consiglio di Istituto. Inoltre nel corso dell'anno saranno previsti alcuni colloqui individuali con le famiglie, occasioni importanti per approfondire e migliorare il rapporto scuola-famiglia.



Si prega cortesemente di non portare i bambini alle riunioni con le insegnanti.

4. ASCOLTARE QUESTI PICCOLI CONSIGLI

- ❖ Apprezzare i "prodotti" del lavoro scolastico gratificando vostro figlio
- ❖ Non stancatevi di leggere storie, fiabe, leggende, poesie e filastrocche dedicando un po' del vostro tempo a questa preziosa attività
- ❖ Aiutate i docenti nella preparazione delle feste e delle varie iniziative proposte durante l'anno
- ❖ Prestate attenzione alle attività della scuola
- ❖ Restituite firmate le autorizzazioni che riguardano uscite, attività particolari, scioperi nei tempi indicati
- ❖ Consegnare eventuali soldi (per uscite, teatro, foto ecc.) in busta chiusa e contrassegnata con il nome.

CALENDARIO SCOLASTICO 2015/16

Con deliberazione n. 414 del 31/03/2015, la Giunta Regionale ha approvato il calendario scolastico 2015/2016.

a. Scuole del primo e del secondo ciclo d'istruzione

- a.1 inizio attività didattica: 16 settembre 2015
- a.2 festività obbligatorie:
 - tutte le domeniche
 - il 1° novembre, festa di tutti i Santi
 - l'8 dicembre, Immacolata Concezione
 - il 25 dicembre, Natale
 - il 26 dicembre, Santo Stefano
 - il 1° gennaio, Capodanno
 - il 6 gennaio, Epifania
 - il lunedì dopo Pasqua
 - il 25 aprile, anniversario della Liberazione
 - il 1° maggio, festa del Lavoro
 - il 2 giugno, festa nazionale della Repubblica
 - la festa del Santo Patrono
- a.3 sospensione obbligatoria delle lezioni:
 - il 7 dicembre 2015 (ponte dell'Immacolata)
 - dal 24 dicembre 2015 al 5 gennaio 2016 (vacanze natalizie)
 - dall'8 febbraio al 10 febbraio 2016 (carnevale e mercoledì delle Ceneri)
 - dal 24 marzo al 29 marzo 2016 (vacanze pasquali)
- a.4 fine attività didattica: 8 giugno 2016

b. Scuole dell'Infanzia

- b.1 inizio attività didattica: 16 settembre 2015
- b.2 festività obbligatorie: come per le Scuole del primo e del secondo ciclo
- b.3 sospensione delle lezioni: come per le Scuole del primo e del secondo ciclo
- b.4 fine attività didattica: 30 giugno 2016